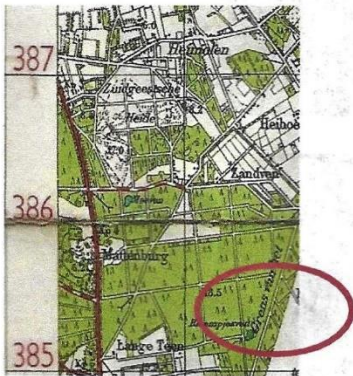




## Mysterieuze ondergrondse ruimtes op de Woensdrechtse heide.

Ton Putter; februari 2021.

Tezamen met mijn vriend, Hans Oerlemans, hebben we in de bossen tussen het Mee-ven, de Zuidgeest en de Lange Steen een vijftal ondergrondse ruimtes aangetroffen. Na een tip van Hans ben ik gewapend met een camera eens mee gaan kijken. De batterij van mijn camera bleek achteraf leeg dus de foto's werden door Hans gemaakt?? Waar deze ruimtes voor gebruikt werden was voor ons een raadsel. We hebben aan een collega gids Inge van Brakel, zij gidst ook op de Mattembrugh, de volgende vraag voorgelegd, wat zijn dit?? Na een aantal gedachte rondes zoals, ijskelders, soldaten bivak, bleef er maar één ding over. Munitiekelders uit WO-II ten behoeve van het voormalige vliegveld 'de Eendenkooy'.

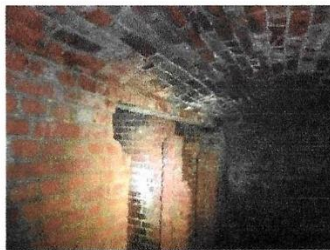
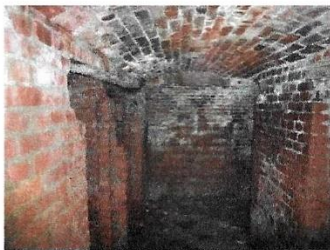


*Links op het kaartje binnen de rode cirkel de vijf heuvels waaronder de onderaardse ruimte.*

Volgens Willem de Weert, een kenner en publicist van en over de Brabantse-Wal, werd op 14 mei 1940 dit vliegveld door de Duitsers bezet. Daarnaast was ook bij hem bekend dat tijdens die bezetting in de bossen rondom het vliegveld allerlei verdedigingswerken, administratieve en technische onderkomens werden gebouwd. Onze veronderstelling dat deze onderaardse ruimtes als munitie- opslagplaats werden gebruikt, vindt hij heel acceptabel. Alhoewel hij er zichzelf niet in verdiept heeft. Even voor alle duidelijkheid het huidige vliegveld/basis ligt niet op dezelfde plaats als het veld dat door de Duitsers gebruikt werd. Een reeks van bombardementen in het najaar van 1943 betekende medio 1944 het definitieve einde als Luftwaffe-basis. In november en december 1944 herstelde de RAF het deels verwoeste vliegveld en nam het zelf in gebruik. Het veld kreeg de codenaam B.79.

Deze ondergrondse ruimtes zijn niet allemaal even lang of groot. Sommige bestaan uit een rond gemetselde hoofdgang met zijkamers, andere zijn weer in tweeën gesplitst. De lengte varieert van vijf tot tienmeter. Het typische is dat je op een van de foto's op de wand graffiti aantreft, helaas onleesbaar jammer. Je zou die onderaardse ruimtes kunnen betreden via een deur in een driehoekig opgemetseld muurwerk en dan enkele treden omlaag. De deuren zijn verdwenen, de trap treden liggen onder het zand en wat overbleef zijn de resten van geroeste dicht gemetselde deurstijlen. Bovenin die deurstijlen werd wel een spleet van ongeveer vijftien centimeter vrijgelaten.

Vermoedelijk voor het doorlaten van vleermuizen. Want daar zijn deze ondergrondse ruimtes volgens de nieuwe eigenaar van Mattemburgh, het Brabants Landschap, heel geschikt voor.



**Weten jullie misschien waar die ruimtes voor werden gebruikt?**